

Konferenz und Veranstaltungen

factsheet

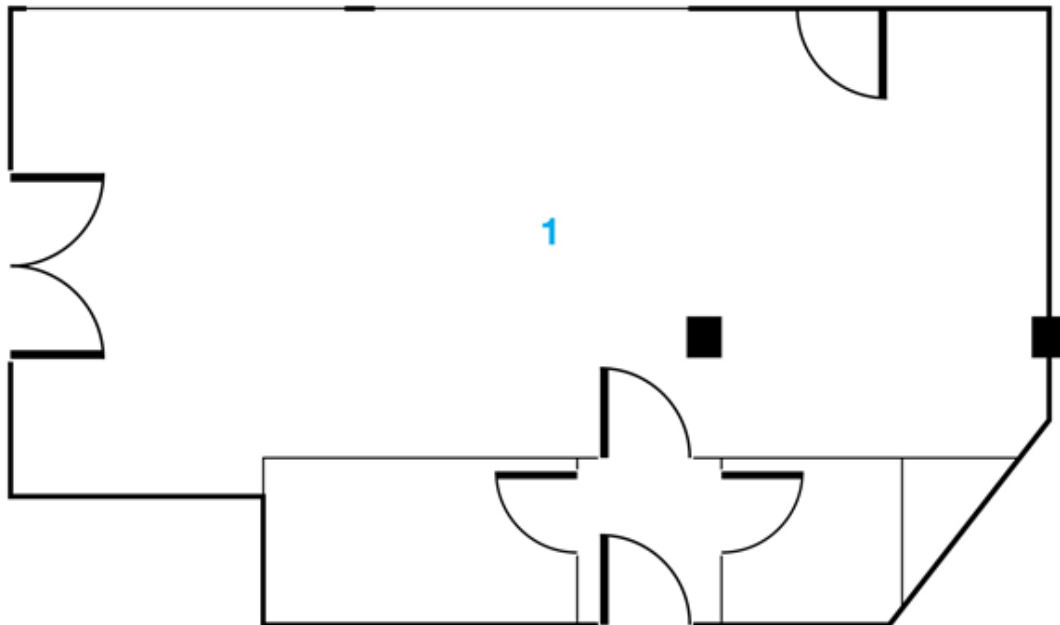
Hotelaufenthalt

- Tagen Sie in der Weltstadt mit Herz. In attraktiver Lage und verkehrsgünstig zur Münchener Innenstadt gelegen. Exzellente Verkehrsanbindung: 15 Min. zur Messe, 20 Min. zum Hbf., 25 Min. zum Flughafen mit der S 8, S-Bahn-Station Johanneskirchen 2 Gehminuten entfernt.
- 169 Zimmer und Suiten, 4-Sterne Standard, funktional eingerichtet mit Klimaanlage, Telefon, Radio, LCD Flachbildfernseher, Bügeleisen und Bügelbrett, Kitchenette
- Inklusive Kaffee- und Teezubereitungsmöglichkeiten im Zimmer
- W-LAN Zugang im gesamten Haus inklusive
- Hauseigene Tiefgarage mit Elektrotankstelle
- Restaurant mit internationaler Küche und Biergarten im Sommer
- Hotelbar
- Fitnessraum und Sauna

Business Service

- Tagungsraum mit Tageslicht (verdunkelbar) für bis zu 25 Personen, inklusive Standardtagungstechnik
- 2 Tagungssuiten für Gruppenarbeiten bis zu 8 Personen.
- alle Räume individuell klimatisierbar
- professionelle Tagungsbetreuung vor Ort
- Individuell gestaltete Tagungspauschalen und spezielle Tagungstechnik wird auf Wunsch gerne organisiert
- Trainer und Referenten erhalten ein kostenfreies Upgrade auf unsere Business Zimmer, 15% Nachlass auf die Bar- und die Restaurantrechnung, sowie kostenfreie Nutzung der Tiefgarage, Late Check Out für eine stressfreie Abreise
- Unsere Seminarpauschale beinhaltet Pausensnacks nach Absprache, flexible Meetingoptionen, inkludiertes Internet, Flipchart, Beamer und Moderatorenkoffer.

Grundriss Seminarraum West



- Befindet sich im Erdgeschoss
- W-Lan Nutzung inklusive
- Verfügt über Tageslicht und direkten Zugang zur Restaurantterrasse

	Raum	qm	Block	Stuhlreihen	Parlament	U-Form	Empfang	Höhe	Maße
1	Seminarraum 1	51	19	35	25	16	30	2,85	11x5
2	Tagungssuite 305	17	6	8	-	-	-	3,3	7x2,5
3	Tagungssuite 352	18	8	12	-	-	-	2,9	6x3

Alle Räume mit Tageslicht.